

Freios Eletromagnéticos de Sapatas – Apresentação

Electromagnetic Drum Brakes - Presentation

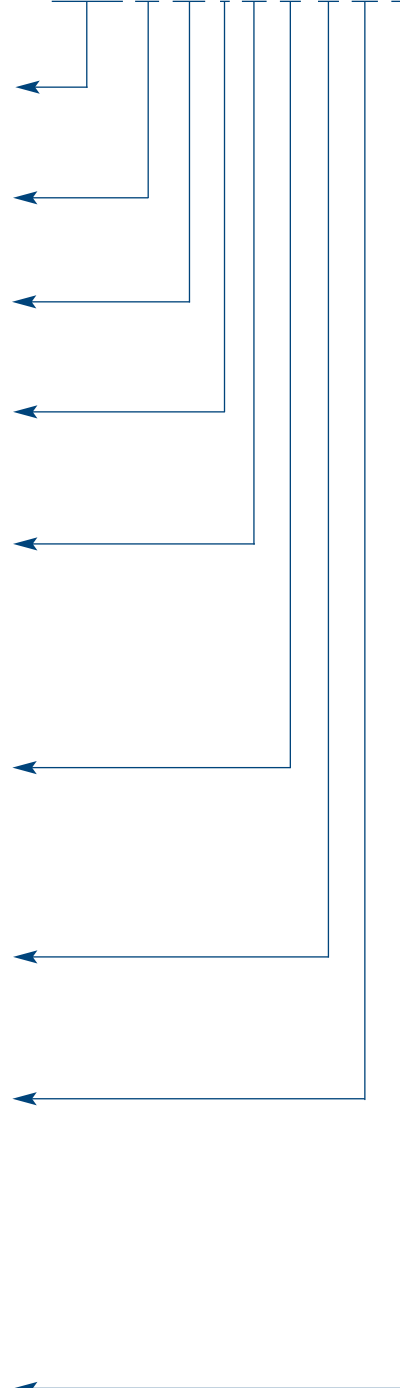
FESA2 – 230/40 Vdc (Norma FEM) FESA2 – 230/40Vdc (according to FEM standard) FESA3 – 230 Vdc (Bobinas em série) (Norma AISE 11) FESA3 – 230Vdc (series coils) (according to AISE 11 standard)
Diâmetro da Polia Diameter Pulley
RA – Sistema Autoajustável RA – Self-adjustment system RM – Compensação Manual do Desgaste da Pastilha RM – Manual pad wear compensation
0 – Montagem Centralizada (Padrão) 0 – Centralized assembly (standard)
SP – Detecção do Sensor Indutivo Padrão SP – Standard on-off sensor detection SE – Detecção do Sensor Especial SE – Special sensor detection 00 – Sem Sensor 00 – No sensor
CP – Controle e Detecção das Pastilhas Gastas, Padrão (CDPG) CP – Standard worn out pads control and detection (CDPG) CE – Controle e Detecção das Pastilhas Gastas, Especial (CDPG) CE – Special worn out pads control and detection (CDPG) 00 – Sem CDPG 00 – No CDPG
DA – Alavanca de Desbloqueio Manual DA – Manual release lever 00 – Sem Desbloqueio 00 – No unblock
PP – Pintura Padrão (Amarelo 10YR 8/14) PP – Standard painting (Yellow 10YR 8/14) PE – Pintura Especial PE – Special painting
PO – Pastilhas de Freio Orgânicas (Sem Amianto) PO – Organic, non-asbestos brake pads PS1 – Pastilhas de Freio Orgânicas (Sem Amianto) Com Desgaste Flexível PS1 – Organic, non-asbestos brake pads with worn out flexible PS2 – Pastilhas de Freio Sinterizadas PS2 – Sintered brake pads PS3 – Pastilhas de Freio Sinterizadas Com Desgaste Flexível PS3 – Sintered brake pads with worn out flexible PS4 – Pastilhas de Freio Especiais PS4 – Special brake pads PS5 – Pastilhas de Freio Sem Partícula Metálica PS5 – Brake pads without metallic particle

Exemplo:

FESA2-23-RA-0-SP-00-00-PP-PO

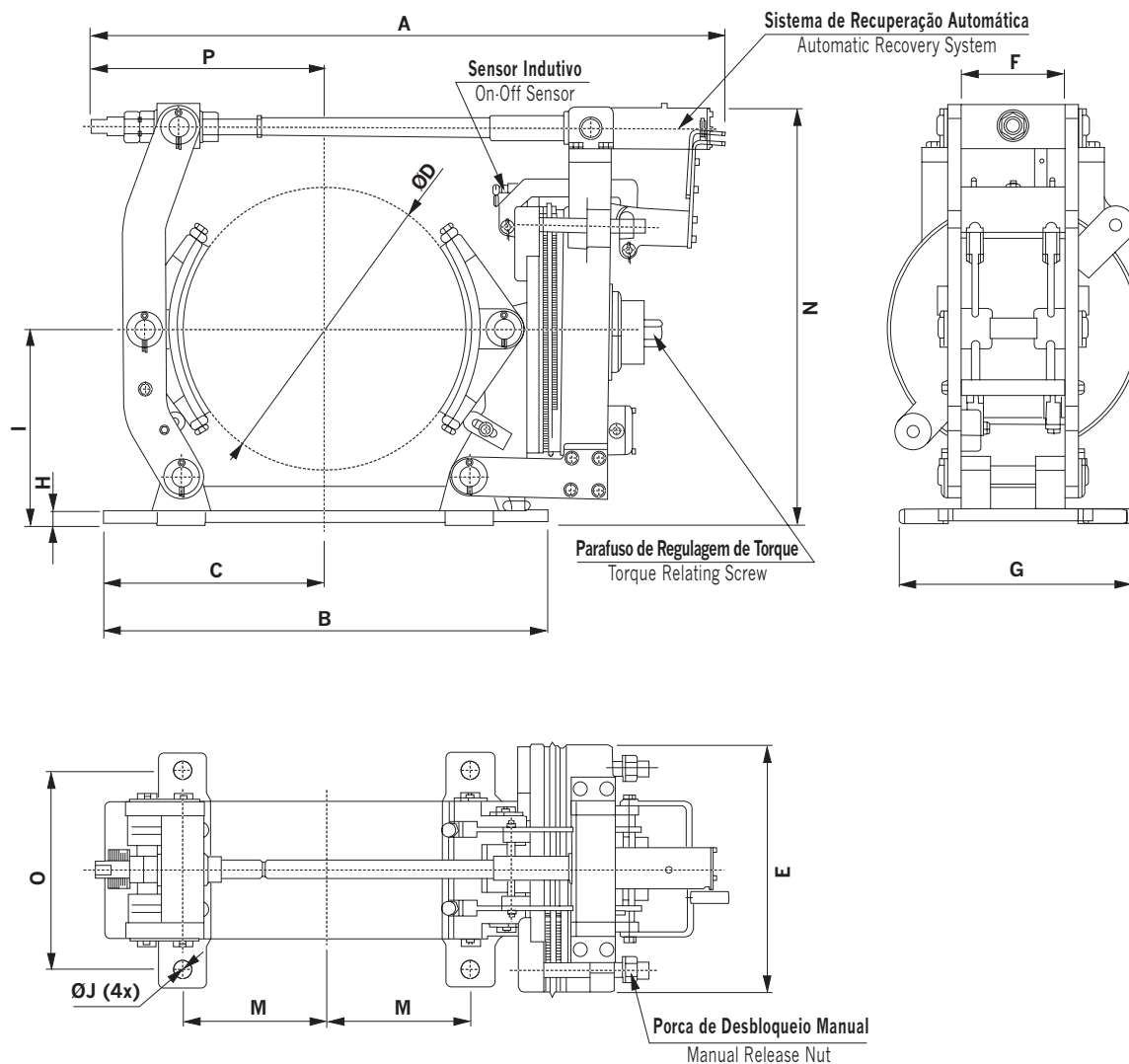
Example:

FESA2-23-RA-0-SP-00-00-PP-PO



Freios Eletromagnéticos de Polias – Norma AISE 11

Electromagnetic Drum Brakes – AISE 11 Standard

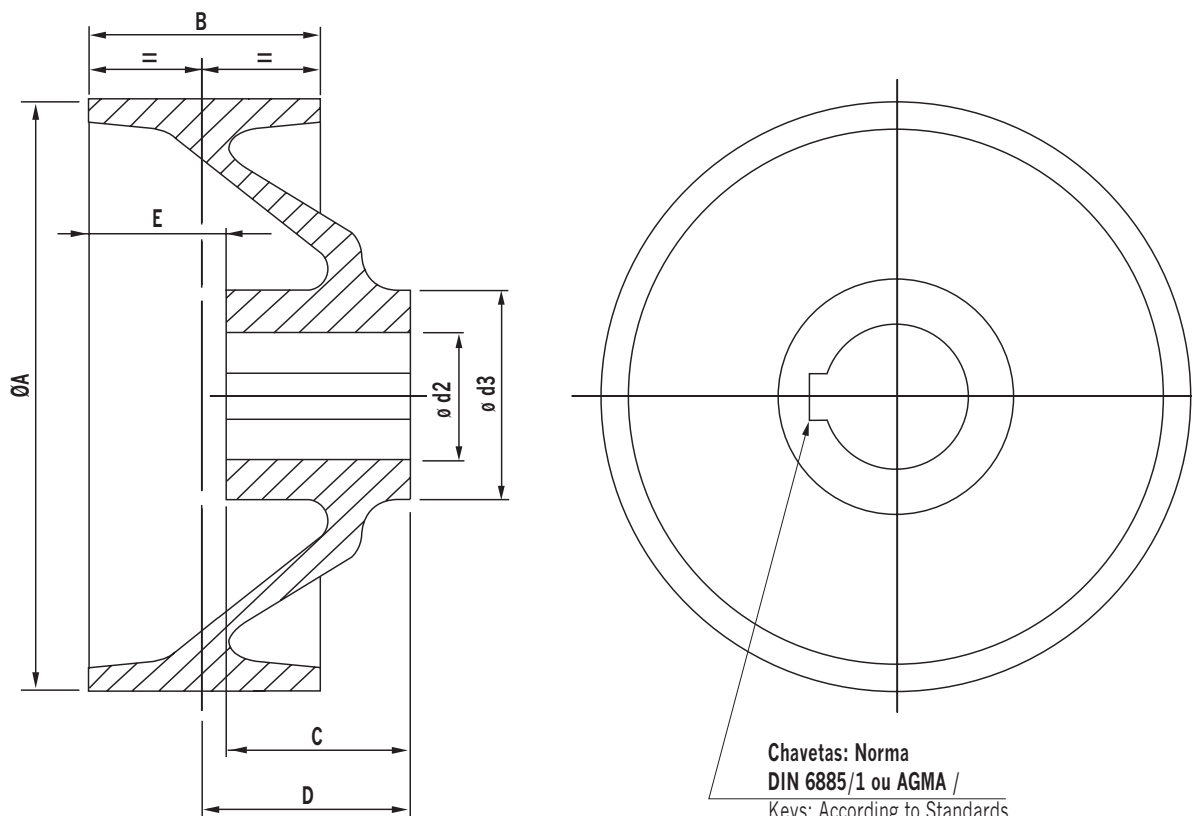


Frenagem / Applying:	Por Molas / Spring Brakes	Classe de Isolamento / Insulation Class:	H (180°C)
Desfrenagem / Releasing:	Eletrohidráulica / Electrohydraulic	Tensão de Alimentação / Power Supply Voltage:	230/40 VDC / Vcc
Recuperação de Desgaste / Worn-out Recovery:	Automática ou Manual / Self-adjusting or Manual	Lonas de Freios / Brakes Linings:	Tipo de Refil / Refill Type

Modelo do Freio / Brake Model	Polia / Pulley ØD	Torque de Frenagem / Braking Torque [Nm]		Peso / Weight [kgf]	Sapata / Drum Largura / Width	Dimensões / Dimensions [mm]												
		Min.	Máx.			A	B	C	E	F	G	H	I	J	M	N	O	P
FESA2-8"	203	105	140	52	77	557	370	185	205	98	190	24	178	17,5	83	420	146	172
FESA2-10"	254	210	280	90	89	635	440	220	245	80	200	19	213	17,5	102	438	159	233
FESA2-13"	330	550	760	135	140	760	520	260	300	141	280	19	251	20,5	146	552	228	260
FESA2-16"	406	1.040	1.380	205	170	980	640	310	420	170	330	25	308	27	190	680	273	350
FESA2-19"	482	2.080	2.770	230	216	1.025	730	365	470	160	390	39	336	27	235	235	330	325
FESA2-23"	584	4.150	5.540	580	279	1.312	920	460	510	220	480	30	403	33,5	298	860	406	480
FESA2-30"	762	9.350	12.450	1.000	356	1.520	1.020	510	610	290	560	30	527	39,5	381	1.122	482	557

Polias – Norma AISE 11

Pulleys according to AISE 11 Standard



Chavetas: Norma
 DIN 6885/1 ou AGMA /
 Keys: According to Standards
 DIN 6885/1 or AGMA /
 Consulte a Vulkan /
 Please contact us

Material da Polia GGG-40 / Pulley Material: GGG-40

Dimensões Principais [pol.] Dimensões Secundárias [mm] / Main Dimensions [in] / Secondary Dimensions [mm]												
A	B	C		D		E		Ød ₃	(Furo Mínimo) / Ød ₂ (Minimum Hole (Size))	(Furo Máximo) / Ød ₂ (Maximum Hole (Size))	Peso / Weight [kgf]	Inércia / Inertia [kgm ²]
		Mín.	Máx.	Mín.	Máx.	Mín.	Máx.					
8"	3,25	3	4	4	4	1,625	2,625	3,875	1	2,63	14	0,05
203,2	82,55	76,2	101,6	101,6	101,6	41,275	66,675	98,425	25,4	66,68		
10"	3,75	3	4,25	4,25	4,25	1,625	3,125	4,5	1	3	18	0,2
254	95,25	76,2	107,95	107,95	107,95	41,275	79,375	114,3	25,4	76,2		
13"	5,75	3,5	5	5	5,375	3,25	4,375	5,25	1	3,75	36	0,58
330,2	146,05	88,9	127	127	136,525	82,55	111,125	133,35	25,4	95,25		
16"	6,75	4	5,25	6,5	6,5	4,375	5,875	6,25	1	4,25	75	1,6
406,4	171,45	101,6	133,35	165,1	165,1	111,125	149,225	158,75	25,4	107,95		
19"	8,75	4,5	6,75	7,5	7,5	5,125	7,375	8,25	3	5,5	11,8	4
482,6	222,25	114,3	171,45	190,5	190,5	130,175	187,325	209,55	76,2	139,7		
23"	11,25	5	9,25	8,25	9,75	6,125	8,875	9,5	3	6,38	204	12
584,2	285,75	127	234,95	209,55	247,65	155,575	225,425	241,3	76,2	161,93		
30"	14,25	5,5	9,25	10,25	10,75	8,625	11,875	10,25	5	7	345	28,5
762	361,95	139,7	234,95	260,35	273,05	219,075	301,625	260,35	127	177,8		

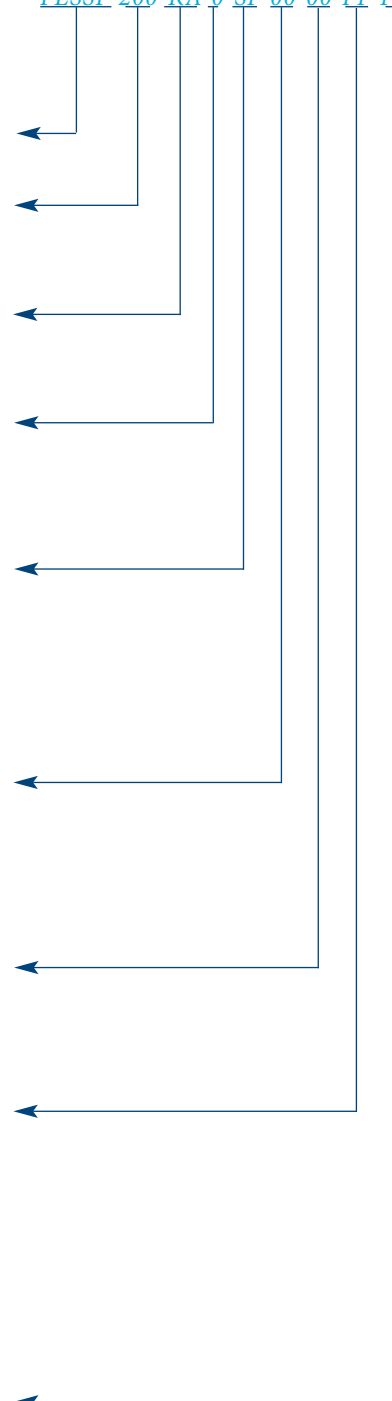
Freios Eletromagnéticos de Sapatas – Apresentação

Electromagnetic Drum Brakes - Presentation

Exemplo:
FESSF-200-RA-0-SP-00-00-PP-PO

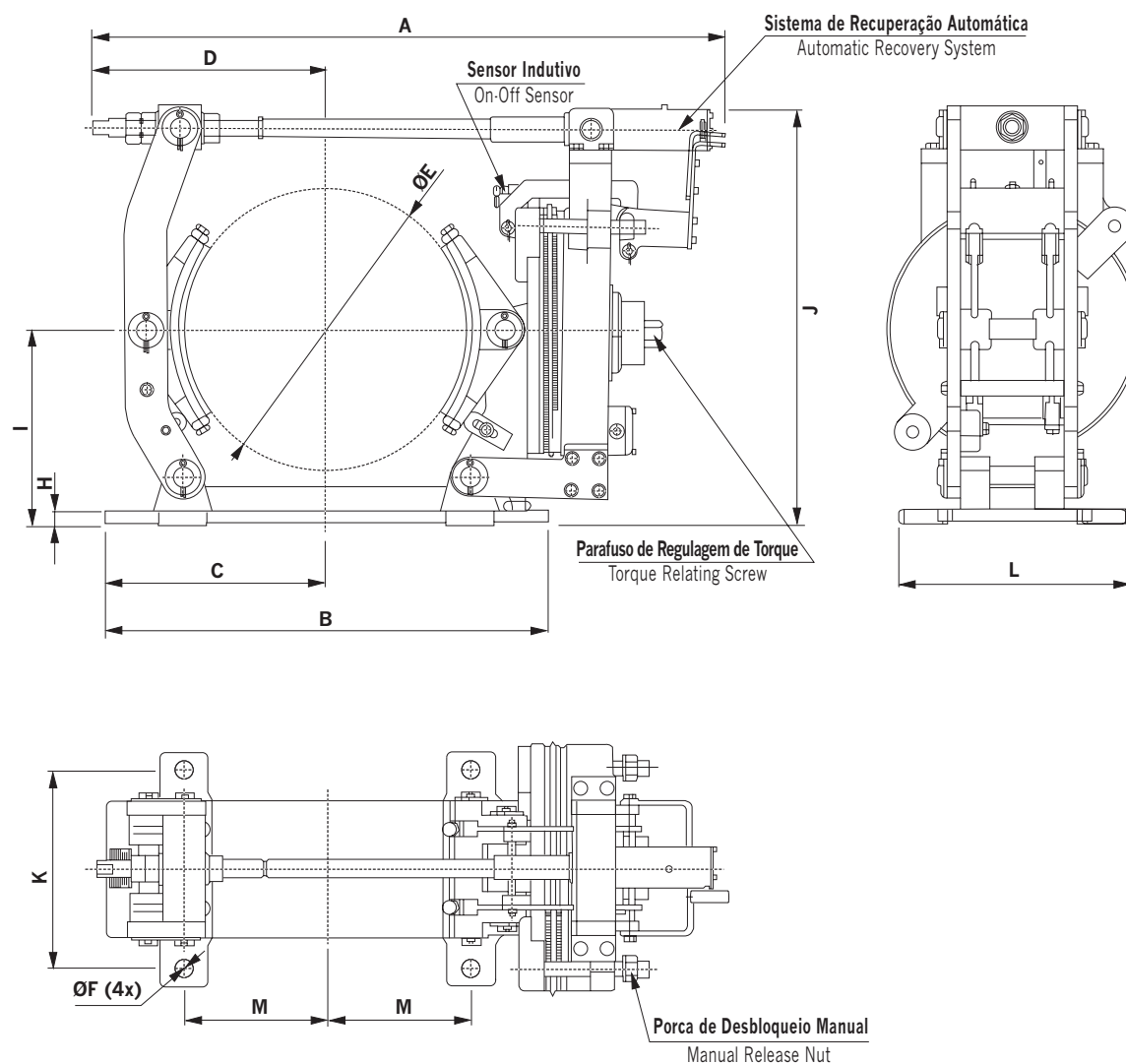
Example:
FESSF-200-RA-0-SP-00-00-PP-PO

FESSF2 – 230/40 Vdc (Conforme Norma FEM) FESSF2 – 230/40Vdc (according to FEM standard)
Diâmetro da Polia Diameter Pulley
RA – Sistema Autoajustável RA – Self-adjustment system
RM – Compensação Manual do Desgaste da Pastilha RM – Manual pad wear compensation
0 – Montagem Centralizada (Padrão) 0 – Centralized assembly (standard)
SP – Detecção do Sensor Indutivo Padrão SP – Standard on-off sensor detection
SE – Detecção do Sensor Especial SE – Special sensor detection
00 – Sem Sensor 00 – No sensor
CP – Controle e Detecção das Pastilhas Gastas, Padrão (CDPG) CP – Standard worn out pads control and detection (CDPG)
CE – Controle e Detecção das Pastilhas Gastas, Especial (CDPG) CE – Special worn out pads control and detection (CDPG)
00 – Sem CDPG 00 – No CDPG
DA – Alavanca de Desbloqueio Manual DA – Manual release lever
00 – Sem Desbloqueio 00 – No unblock
PP – Pintura Padrão (Amarelo 10YR 8/14) PP – Standard painting (Yellow 10YR 8/14)
PE – Pintura Especial PE – Special painting
PO – Pastilhas de Freio Orgânicas (Sem Amianto) PO – Organic, non-asbestos brake pads
PS1 – Pastilhas de Freio Orgânicas (Sem Amianto) Com Desgaste Flexível PS1 – Organic, non-asbestos brake pads with worn out flexible
PS2 – Pastilhas de Freio Sinterizadas PS2 – Sintered brake pads
PS3 – Pastilhas de Freio Sinterizadas Com Desgaste Flexível PS3 – Sintered brake pads with worn out flexible
PS4 – Pastilhas de Freio Especiais PS4 – Special brake pads
PS5 – Pastilhas de Freio Sem Partícula Metálica PS5 – Brake pads without metallic particle



Freios Eletromagnéticos de Sapatas FESSF – FEM

Electromagnetic Drum Brakes FESSF– FEM

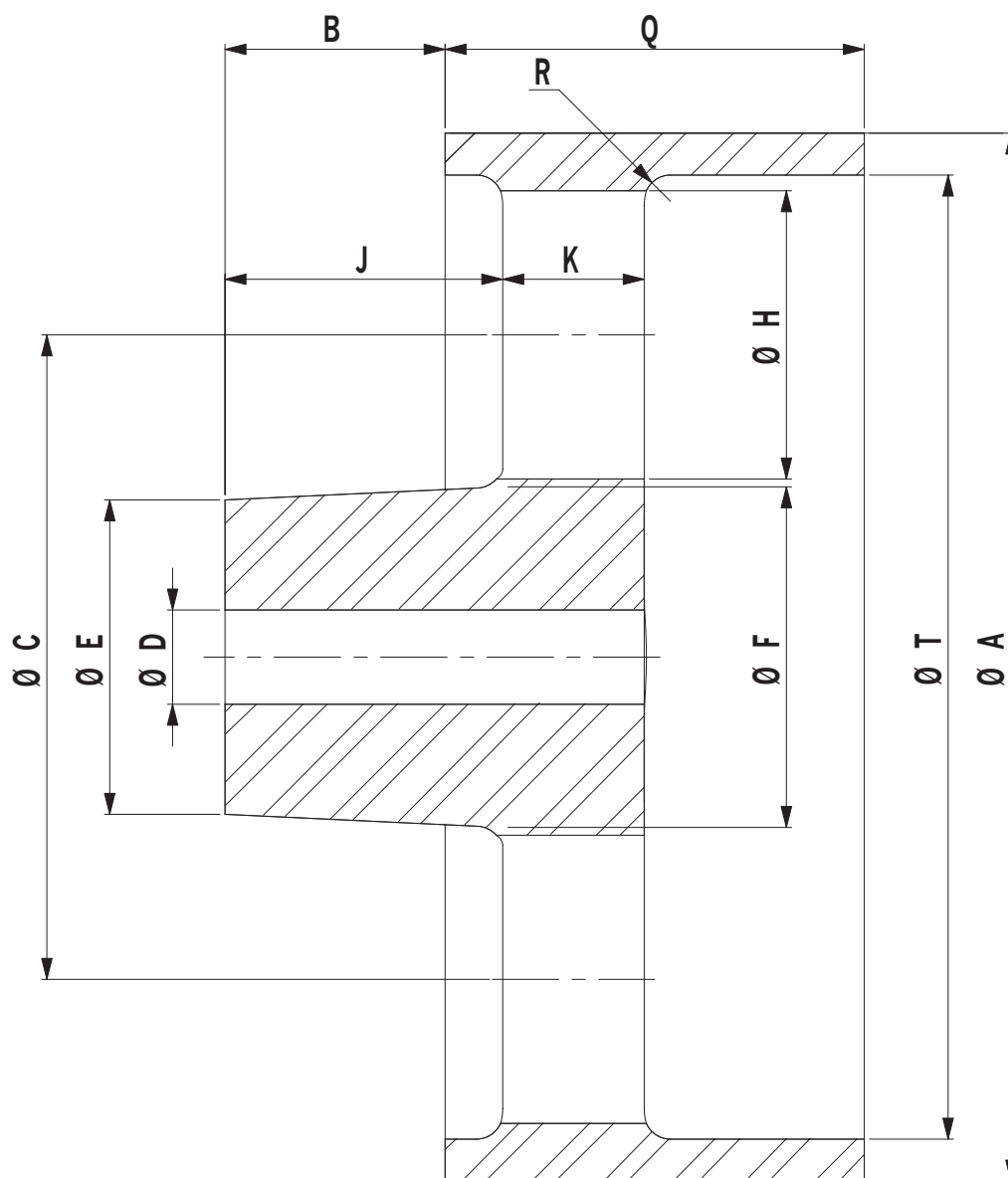


Frenagem / Braking:	Por Molas / Spring Brakes	Classe de Isolamento / Insulation Class:	H (180°C)
Desfrenagem / Brake Releasing:	Electromagnetic / Electromagnética	Tensão de Alimentação / Power Supply Voltage:	230/40 VDC / Vcc
Recuperação de Desgaste / Worn-out Recovery:	Automática ou Manual / Automatic or Manual	Lonas de Freios / Brakes Linings:	Tipo de Refil / Refill Type

Modelo do Freio / Brake Model	Polia / Pulley ØE	Torque de Frenagem / Braking Torque [Nm]		Peso / Weight [kgf]	Sapata / Drum Largura / Width	Dimensões / Dimensions [mm]										
		Min.	Máx.			A	B	C	D	ØF	H	I	J	K	L	M
FESSF-200"	200	60	120	52	80	555	370	185	172	19	25	160	350	130	170	75
FESSF-250"	250	100	200	90	90	645	440	220	233	21	25	180	395	130	180	94
FESSF-350"	350	300	600	135	130	760	520	260	260	21	28	250	540	180	230	145
FESSF-450"	450	650	1.300	205	170	890	640	310	295	23	35	300	640	220	275	190
FESSF-530"	530	1.000	2.000	230	195	1.025	730	365	325	25	40	355	720	240	300	235
FESSF-600"	600	1.350	2.700	580	210	1.312	920	460	480	28	40	400	800	254	320	272
FESSF-750"	750	2.700	5.400	1.000	230	1.520	1.020	510	557	31	40	475	970	290	380	338

Polias – Norma FEM

Pulleys According to FEM



Dimensões / Dimensions [mm]														Peso / Weight [kgf]	Inércia / Inertia [kgm ²]	
A	B	C	D		E	F	G	H	J	K	Q	R	X			T
			Mín.	Máx.												
FEM-200"	42	123	18	30	60	65	80	55	53	27	80	5	4	184	7,1	0,04
FEM-250"	67	160	18	45	85	90	110	55	83	27	90	5	6	230	13,5	0,11
FEM-350"	77	235	25	80	140	145	140	75	98	42	130	10	6	324	40,4	0,61
FEM-450"	87	300	30	100	180	190	170	90	118	52	170	10	6	420	84	2,08
FEM-530"	114,5	350	45	120	230	240	210	90	158	52	195	15	8	490	142,8	4,78
FEM-600"	147	420	45	150	260	270	250	90	198	52	210	20	12	550	187,5	8,46
FEM-750"	187	540	60	190	310	320	300	90	243	52	230	20	12	705	331,7	20