

Como Selecionar Unidades Hidráulicas

How to Order your Hydraulic Power Units

Exemplo: *Example:* UH-15L-CH1-GB-MB2-V1-U1-CX-F1-PP-S2,4,5,11

Exemplo:
Example:

Unidade Hidráulica / Hydraulic power unit	
Volume	Volume
15 litros	15L – 15 liters
25 litros	25L – 25 liters
60 litros	60L – 60 liters
100 litros	100L – 100 liter
Circuito Hidráulico / Hydraulic Circuit	
CH1 – ON-OFF	CH1 – ON-OFF
CH2 – Suavizado	CH2 – Smoothed
CH3 – Proporcional	CH3 – Proportional
CH5 – Emergência	CH5 – Emergency
CH6 – Proporcional - Digital	CH6 – Proportional – digital
CHE – Especial	CHE – Special
Gabinete de Proteção / Protection Cabinet	
GB – Gabinete Padrão IP-54	GB – Standard Cabinet IP-54
00 – Sem Gabinete	00 – No Cabinet
GE – Gabinete Especial	GE – Special Cabinet
Motobomba / Motor pump	
MB1 – 1,5cv 4p	MB1 – 1,5cv 4p
MB2 – 3cv 4p	MB2 – 3cv 4p
MB3 – 5cv 4p	MB3 – 5cv 4p
MBE – Motor Especial	MBE – Special motor
Tensão de Alimentação / Power Supply Voltage	
V1 – 440 Vca / 60Hz 3 Trifásico	V1 – 440 Vca / 60Hz 3 Phases
V2 – 380 Vca/60Hz 3 Trifásico	V2 – 380 Vca/60Hz 3 Phases
V3 – 220Vca/60Hz 3 Trifásico	V3 – 220Vca/60Hz 3 Phases
V4 – 110Vca/60Hz 1 Monofásico	V4 – 110Vca/60Hz 1 Phases
VE – Especial	VE – Special
Tensão de Controle / Control Voltage	
U1 – 110 Vca	U1 – 110 Vca.
U2 – 220 Vca	U2 – 220 Vca.
U3 – 125 Vcc	U3 – 125 Vcc.
U4 – 24 Vcc	U4 – 24 Vcc.
UE – Especial	UE – Special
Caixa de Terminais / Terminal Box	
CX – Caixa de Terminais Padrão IP-65	CX – Standard Terminal Box IP-65
CE – Especial	CE – Special
Tipo de Óleo / Oil Type	
F1 – Óleo Mineral ISO 68 – 25 °C	F1 – Mineral Oil ISO 68 – 25°C
F2 – Especial	F2 – Special
Pintura / Paint	
PP – Pintura Padrão	PP – Standard Paint
PE – Pintura Especial	PE – Special
Opcionais / Optionals	
S1 – Bomba Manual com sensor	S1 – Hand pump with sensor
S2 – Bomba Manual sem sensor	S2 – Hand pump without sensor
S3 – Transdutor de Pressão Eletrônico	S3 – Electronic pressure transducer
S4 – Sensor de Nível	S4 – Level sensor
S5 – Sensor de Temperatura	S5 – Temperature sensor
S6 – Indicador de Sujeira	S6 – Dirt indicator
S7 – Depósito de Aço Inoxidável	S7 – Stainless steel tank
S8 – Conexões de Aço Inoxidável	S8 – Stainless Steel connections
S10 – Válvula Reguladora de Vazão com Chave	S10 – Flow regulation valve with Key
S11 – Pressostato de Máxima	S11 – Maximum pressure switch
S12 – Pressostato de Crítico	S12 – Critical pressure switch
S13 – Sensor de Nível Analógico	S13 – Analog level sensor
S14 – Sensor de Temperatura Analógico	S14 – Analog temperature sensor

UH

15L

CH1

MB2

V1

U1

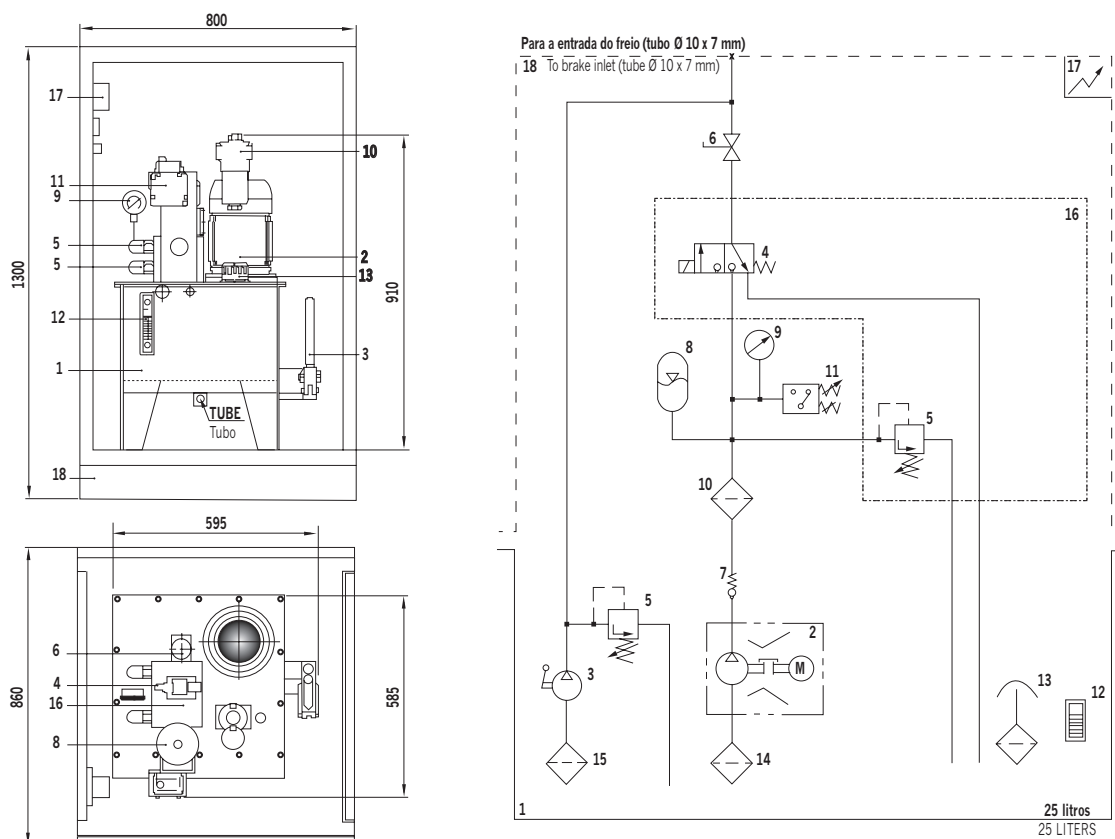
CX

F1

PP
S2,4,5,11

Unidade Hidráulica UH - 25L - CH1 - GB - MB2 - V1 - U1 - CX - F1 - PP - S2

Hydraulic Unit: UH - 25L - CH1 - GB - MB2 - V1 - U1 - CX - F1 - PP - S2



COMPONENTES DA UNIDADE HIDRÁULICA		HYDRAULIC POWER UNIT COMPONENTS	
POS. / POS.	DESCRIÇÃO / DESCRIPTION	POS. / POS.	DESCRIÇÃO / DESCRIPTION
1	Reservatório 25 litros / 25-liters Tank	10	Filtro de Pressão / Pressure filter
2	Moto-Bomba de engrenagens / Geared motor-pump	11	Pressostato / Pressure control switch
3	Bomba manual / Hand pump	12	Visor de nível / Level viewer
4	Válvula solenóide / Solenoid valve	13	Filtro de ar e preenchimento / Filling and air filter
5	Válvulas reguladoras de pressão / Pressure control valves	14	Filtro de sucção (bomba elétrica) / Suction filter (electrical pump)
6	Válvula / Valve	15	Filtro de sucção (bomba manual) / Suction filter (manual pump)
7	Válvula de retenção / Retaining valve	16	Bloco manifold / Manifold block
8	Acumulador de membrana / Membrane accumulator	17	Painel para ligação elétrica / Electric connection panel
9	Manômetro / Pressure gauge	18	Gabinete de proteção / Protection cabinet

Peso / Weight	Válvula direcional / Retaining valve	Tensão de comando / Feeding Voltage	220/380/440 [Vca] - Trifásico / 220/380/440 [VAC] three-phase
Fluido / Fluid	Acumulador de membrana / Membrane accumulator	Potência do motor / Motor power	3 [cv] / 3 [hp]
Viscosidade / Viscosity	3 a 5° Engler a 50° C / 3 to 5° Engler at 50° C	Tensão de comando / Control voltage	110/220 [Vca] / 110/220 [VAC]