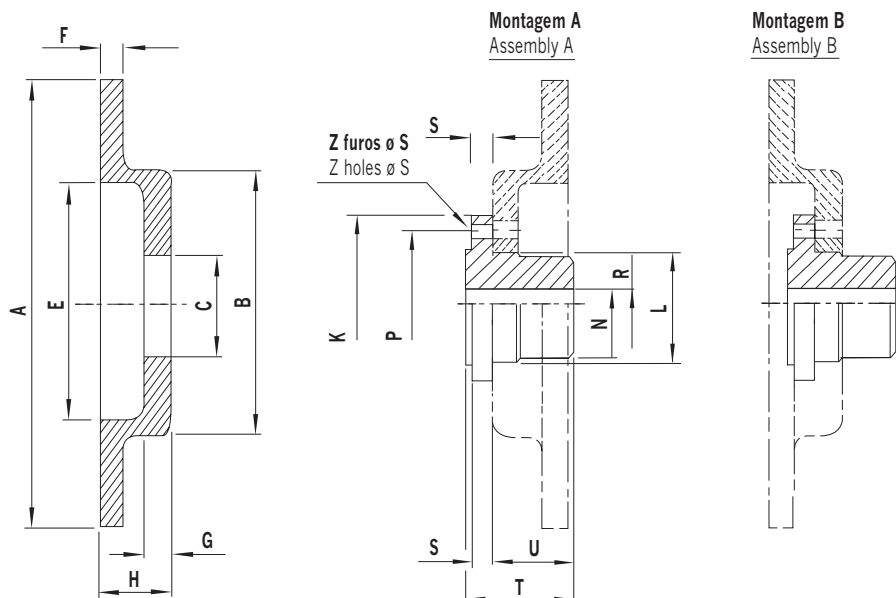


Discos e Cubos para Linhas MS, DM, DR, DV-P, DV-EP e K
Discs and Hubs for Lines MS, DM, DR, DV-P, DV-EP and K



Disco com 12,7 mm de espessura / 12.7 mm thick disc	Modelos Models		A	B	C	D	F	G	H	inércias Inertias [kgm ²]	Peso Weight [kgf]	Máx. n [rpm]
	250	10"	250	128	30	116	12,7	6,0	36	0,04	4,0	6.500
	300	12"	305	166	51	140	12,7	12,7	41	0,09	7,3	6.000
	350	14"	356	210	76	171	12,7	15,9	54	0,17	10,9	5.100
	400	16"	406	260	102	222	12,7	12,7	54	0,28	14,1	4.400
	460	18"	457	311	102	273	12,7	15,9	54	0,48	19,1	3.900
	515	20 ¼"	514	368	102	336	12,7	15,9	54	0,75	22,7	3.500
	610	24"	610	464	102	425	12,7	15,9	54	1,57	33,0	2.900
	710	28"	711	565	102	527	12,7	19,0	54	3,20	52,3	2.500
	810	32"	813	660	102	593	12,7	25,4	54	6,57	85,5	2.200
915	36"	914	762	102	695	12,7	25,4	54	10,80	110,9	1.900	

Disco com 24,5 mm de espessura / 24.5 mm thick disc	Modelos Models		A	B	C	D	F	G	H	inércias Inertias [kgm ²]	Peso Weight [kgf]	Máx. n [rpm]
	610	24"	610	343	125	279	25,4	38	76	2,75	66	2.900
	760	30"	762	495	125	431	25,4	38	76	7,0	104	2.300
	915	36"	914	648	230	577	25,4	38	76	16,0	150	1.900
	1,065	42"	1.067	800	120	730	25,4	38	76	29,1	220	1.600
	1,220	48"	1.219	914	230	844	25,4	38	76	49,1	273	1.400
	1,370	54"	1.372	1.067	-	996	25,4	38	76	80,1	346	1.200
	1,525	60"	1.524	1.219	-	1.149	25,4	38	76	120,5	393	1.100
	1,830	72"	1.829	1.524	-	1.454	25,4	38	76	243,5	522	1.000

Cubos / Hubs	Modelos Models		K	L	N	P	S	T	U	Z	M	Tam. Disco Disc Size	inércias Inertias [kgm ²]
	T97	81	55	20-35	69	10.5	50	38,5	5	M6	250-300	0.003	
	T112	99	65	14-42	82	14	58	42,5	6	M8	250-350	0.00097	
	T168	146	105	28-65	126	18	87	66,5	8	M10	350-610	0.0088	
	T240	200	147	60-95	175	21	117	93,5	10	M12	400-810	0.044	
	T330	272	209	75-130	240	27	155	125,5	10	M16	460-810	0.23	
	T370	308	242	90-150	274	29	176	143	11	M16	551-810	0.35	