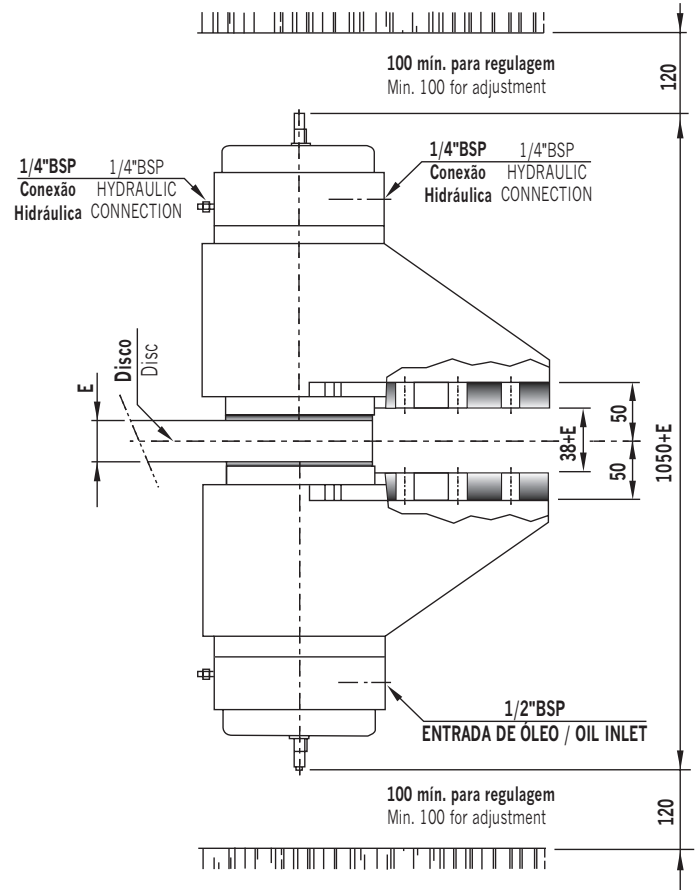
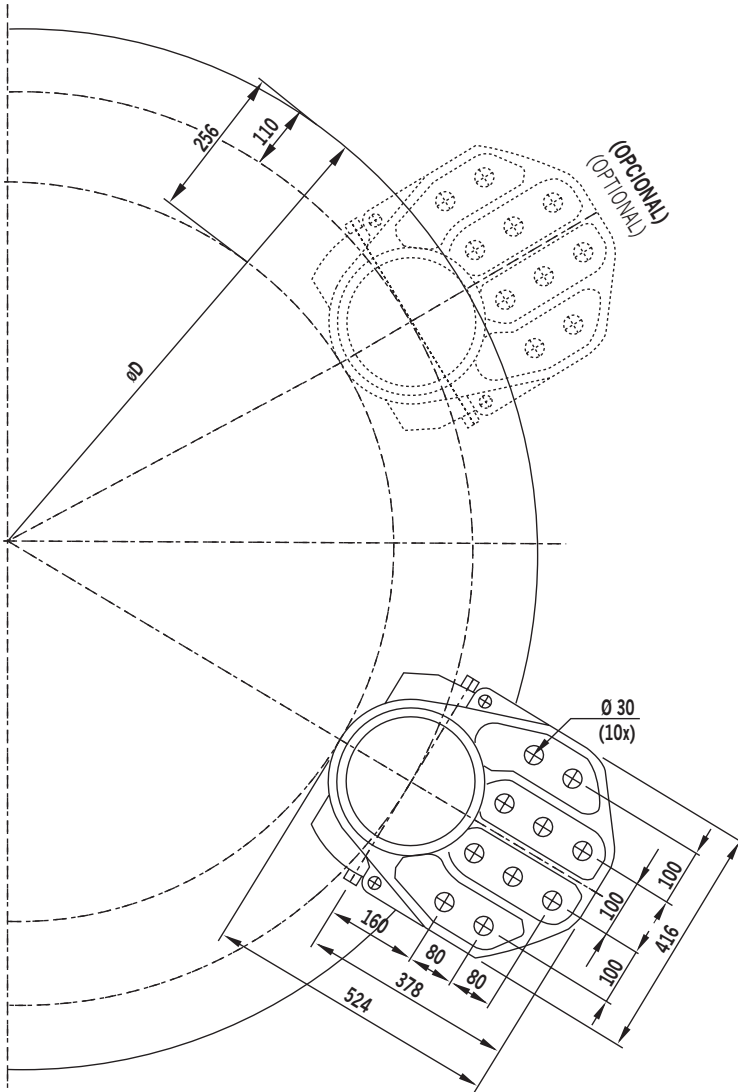


## Freios de Emergência SH-14-1 / SH14-2 / SH-14-3

Emergency Brakes: SH-14-1 · SH-14-2 · SH-14-3



<b>Peso / Weight</b>	<b>350 [kgf]</b>	<b>Regulagem de desgaste / Worn-out adjustment</b>	<b>Manual / Mechanical - Manual</b>
<b>Frenagem / Applying:</b>	<b>Por Molas / Spring</b>	<b>Espessura do Disco / Disc thickness</b>	<b>Conforme aplicação / As per Application</b>
<b>Desfrenagem / Releasing:</b>	<b>Hidráulico / Hydraulic</b>	<b>Área das pastilhas / Pads Area</b>	<b>1.270 [cm<sup>2</sup>]</b>
<b>Torque de frenagem / Braking Torque:</b>	<b>TF = 0,0005 x EF x (D - 220)</b>	<b>Volume de Óleo / Oil Volume</b>	<b>80 [cm<sup>3</sup>] / [mm]</b>

<b>Modelos / Models</b>	<b>Força de Frenagem (EF) / Braking Force (EF)</b>	<b>Pressão de Abertura / Opening Pressures</b>
<b>Freio SH-14-1 / Brake SH-14-1</b>	<b>275.000 [N]</b>	<b>110 [bar] min. / 140 [bar] max</b>
<b>Freio SH-14-2 / Brake SH-14-2</b>	<b>240.000 [N]</b>	<b>100 [bar] min. / 130 [bar] max</b>
<b>Freio SH-14-3 / Brake SH-14-3</b>	<b>190.000 [N]</b>	<b>80 [bar] min. / 110 [bar] max</b>